

Pokyny na odber moču

Na odber použite PCR set a sterilný kontajner.



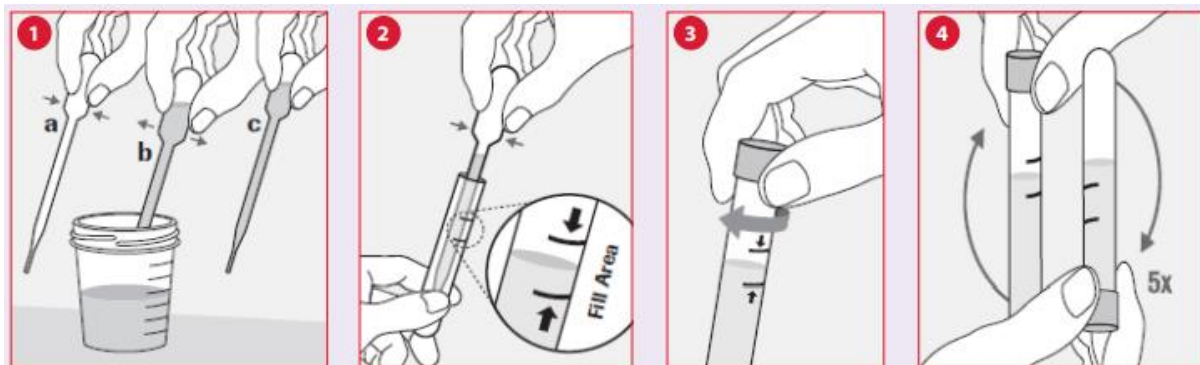
PCR set (transportná skúmavka žltá)



sterilný kontajner 30 ml (červený)

- A. Navlečte si ochranné rukavice. Prvý prúd moču je potrebné vylúčiť do sterilného kontajnera bez konzervačných činidiel (s červeným uzáverom). Vhodný je prvý ranný moč, prípadne aj moč v priebehu dňa, pokiaľ sa minimálne 2 hodiny pred odberom nemočilo. Do sterilného kontajnera (s červeným uzáverom) zachyťte prvý prúd moču v množstve 15 – 20 ml.
- B. Moč zo sterilného kontajnera prepipetujte ihneď po vymočení pomocou priloženej pipety do skúmavky zo súpravy (transportná skúmavka so žltým uzáverom). **Médium, ktoré je v skúmavke, nevyliievajte!!!**
- C. Prepipetujte taký objem moču, aby hladina vzorky v transportnej skúmavke bola medzi dvomi vyznačenými čiarkami (obr. 2). Potom skúmavku dôkladne uzatvorte žltým uzáverom (obr. 3), následne premiešajte jej obsah – je potrebné, aby sa moč premiešal s médium v skúmavke (obr. 4).
- D. Zvyšný moč kontajnera (nádobka s červeným uzáverom) **nevyliievajte!!!** Nádobku dôkladne uzatvorte červeným vrchnákom.

Dôkladne uzatvorenú skúmavku so žltým uzáverom a nádobku s červeným uzáverom odovzdajte na odbernom mieste zdravotníckemu personálu. Skladujte v chladničke pri teplote 5 – 8 °C.



Upozornenie

- Pri používaní PCR setu zabráňte priamemu kontaktu média (tekutiny) v skúmavke so žltým uzáverom s látkami, ako sú kyseliny a zásady. Zmiešaním môžu vznikáť škodlivé plyny.
- Starostlivo dodržujte pokyny na odber moču.
- Zabráňte kontaktu média (tekutiny) s pokožkou, očami alebo sliznicou. Ak dôjde ku kontaktu, okamžite ich opláchnite veľkým množstvom vody.
- Odberovú súpravu nepoužívajte po dátume expirácie.
- Pri zatváraní transportnej skúmavky s médiom (so žltým uzáverom) sa uistite, že je dôkladne uzatvorená.
- Počas manipulácie s odberovou súpravou používajte jednorazové ochranné rukavice a po manipulácii si dôkladne umyte ruky.